

ÚLTIMA HORA Al menos un muerto y 13 heridos en un tiroteo masivo ocurrido en Toronto

ErNE denuncia que la mitad de los nuevos coches patrulla de la Ertzaintza carecen de mamparas para trasladar a presos

EUROPA PRESS 22.07.2018



- El secretario general de ErNE, Roberto Seijo, ha denunciado que la mitad de los nuevos coches patrulla de los que ha dotado a la Ertzaintza el Departamento de Interior carecen de mamparas para trasladar a presos y se tienen que utilizar los antiguos vehículos que están "muy deteriorados".



Foto de archivo de Roberto Seijo, de ErNE EUROPA PRESS - ARCHIVO

La Ertzaintza cuenta desde principios de este mes de julio con 150 nuevos coches patrulla, Seat León, la mitad los que se prevén para completar la renovación del parque móvil. En próximas fechas se entregarán el resto de turismos, a los que se sumarán 100 todoterrenos y 70 furgonetas.

No obstante, Seijo ha denunciado "la chapuza" que, a su juicio, se ha hecho con el tema de los nuevos vehículos, ya que "el 50% no salen de las comisarías porque no tienen mamparas para el traslado de presos". "Es vergonzoso", ha apuntado.

El líder sindical ha afirmado que, por esta razón, los agentes tienen que seguir utilizando "los vehículos viejos que tienen un importante deterioro". Según ha explicado, esto está provocando "un importante malestar y desconcierto" entre

los miembros de la Ertzaintza, que "no entienden que pueda ocurrir "una situación así, después de que el Departamento haya vendido a bombo y platillo" la renovación de la flota. "Los vehículos está parados dentro de las comisarías sin poder salir", ha subrayado.

DEFICIENCIAS

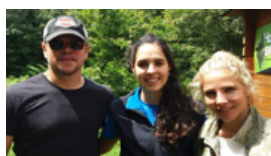
ErNE ha remitido, además, a la Consejería dirigida por Estefanía Beltrán de Heredia "deficiencias" que se han detectado en los Seat León para que sean "subsanas". Entre otras cosas, ha denunciado que los vehículos "carecen de navegador GPS, elemento fundamental para llegar a los incidentes en la mayor prontitud posible".

También le ha trasladado que las lunas de los coches no están equipadas en su interior con láminas de seguridad antifragmentos, y que se ha colocado una chapa metálica de separación entre el habitáculo y el maletero "que impide la visibilidad del espejo retrovisor interior".

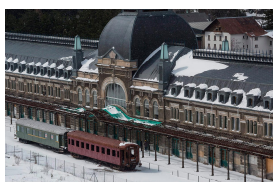
Además, han informado de que en "los anclajes actualmente montados no entra la escopeta, con lo que es un sistema inútil". "La escopeta debe ir montada dentro del habitáculo y estar a mano de los agentes", recuerda.

Consulta aquí [más noticias de Vizcaya](#).

TE RECOMENDAMOS



Los actores Matt Damon y Elsa Pataky pasan unas horas en un parque multiaventura de Otxandio (Bizkaia)



Próxima estación: Canfranc

heraldo.es



Hacienda eleva el techo de gasto en 5.000 millones... pero no cumple con Podemos

Lainformacion.com

COMENTARIOS

Iniciar sesión